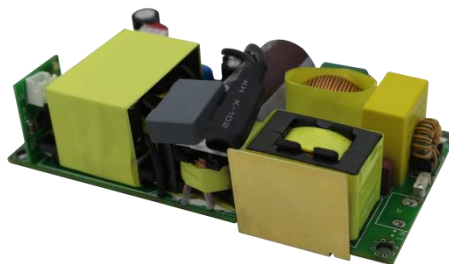


250W ACDC 开板电源

产品特性

- ◆宽输入电压范围 85-264 Vac
- ◆主动 PFC 功能
- ◆内置 EMI 滤波器 CLASS B (裸机)
- ◆效率高达 94%
- ◆2X4 inch 标准尺寸
- ◆输出过温、过流、过压短路保护
- ◆三年质量保证



选型表

产品型号	输入电压 (VAC)	输出			效率 (%)	最大容性负载
		输出电压 (VDC)	电压可调范围 (VDC)	输出电流 (A)		
AF250-S12	85-264Vac (100-370Vdc)	12	11.4-12.6	20.83	93	1500uF
AF250-S15		15	14.3-15.8	16.6	93	1200uF
AF250-S24		24	22.8-25.2	10.41	94	1000uF
AF250-S28		28	26.6-28.4	8.92	94	470uF
AF250-S36		36	33.8-38.2	6.94	94	220uF
AF250-S48		48	45.6-53.4	5.21	94	220uF

输入特性

项目	工作条件	Min	Typ	Max	单位
输入电压范围	交流输入	85	-	264	VAC
		100		370	VDC
输入频率		47	-	63	Hz
输入电流	115Vac 输入	-	-	2.6	A
	240Vac 输入	-	-	1.4	
冲击电流	冷启动 230Vac 输入	-	-	60	A
	冷启动 115Vac 输入			30	A
漏电流	265Vac/50H	-	0.75	-	mA
热插拔		不支持			

■ 输出特性

项目	工作条件	Min	Typ	Max	单位
输出电压精度	0%-100%负载	-	±1	-	%
线性调节率	满载	-	±1	-	
负载调节率	0%到 100%负载	-	±1	-	
纹波噪声	20MHz 带宽 (峰-峰值)	-	-	120	mVp-p
温度漂移系数		-	-	±0.03	%/°C
过压保护		故障排除后可自恢复			
过流保护		≥110%~140% I _o 自恢复			
短路保护		打嗝式, 可持续, 自恢复			
过温保护		温度保护范围 110~130°C, 故障排除后可自恢复			

■ 通用特性

项目	工作条件	Min	Typ	Max	单位
隔离电压	输入-输出, 测试时间 1 分钟, 漏电流小于 5mA	3000	-	-	Vac
	输入-FG, 测试时间 1 分钟, 漏电流小于 5mA	2500			Vac
	输出-FG, 测试时间 1 分钟, 漏电流小于 5mA	500			Vac
工作温度	参考降额曲线	-40	-	+70	°C
工作湿度		10	-	85	%RH
储存温度		-40	-	+105	°C
储存湿度		5	-	95	%RH
平均无故障时间 (MTBF)		165			kHours

■ 物理特性

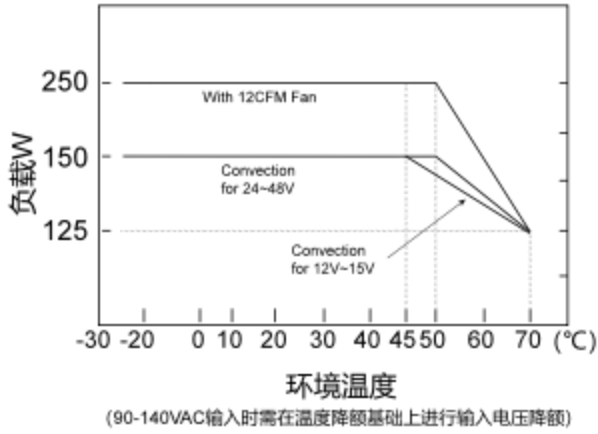
体积	101.60*50.8*27.0mm
冷却方式	自然空冷

■ EMC 特性

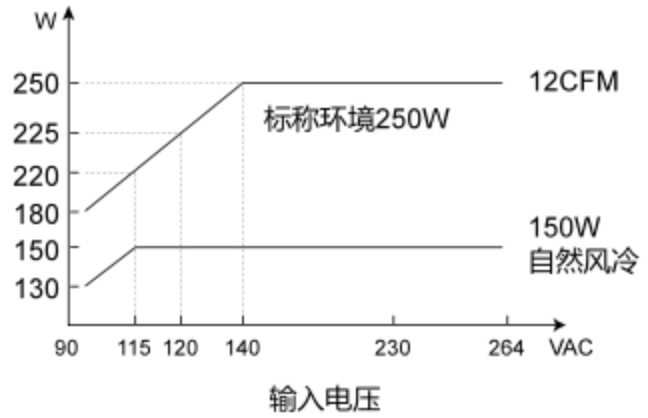
EMI	传导骚扰	EN55011, EN55022 (CISPR22) CLASS B
	辐射骚扰	EN55011, EN55022 (CISPR22) CLASS B
EMS	静电放电	IEC/EN 61000-4-2 level 4 8kV/15kV
	辐射抗扰度	IEC/EN 61000-4-3 level 4 lev3
	脉冲群抗扰度	IEC/EN 61000-4-4 level 4 4kV
	浪涌抗扰度	IEC/EN 61000-4-5 level 4 2kV

■ 降额曲线

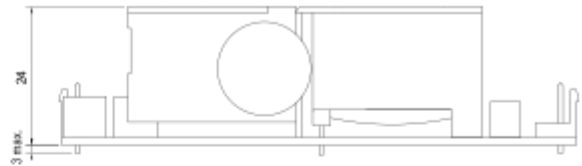
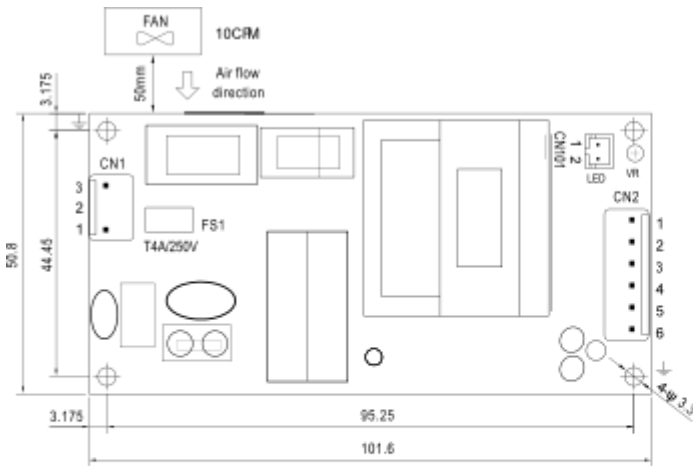
温度降额曲线



功率降额曲线图 (W)



■ 外观尺寸



AC Input Connector (CN1) : JST B3P-VH or equivalent

Pin No.	Assignment	Mating Housing	Terminal
1	AC/L	JST VHR or equivalent	JST SVH-21T-P1.1 or equivalent
2	No Pin		
3	AC/N		

⊕: Grounding required

DC Output Connector (CN2) : JST B6P-VH or equivalent

Pin No.	Assignment	Mating Housing	Terminal
1,2,3	+V	JST VHR or equivalent	JST SVH-21T-P1.1 or equivalent
4,5,6	-V		

FAN Connector(CN101) : JST B2B-PH-K-S or equivalent

Pin No.	Assignment	Mating Housing	Terminal
1	+12V	JST PHR-2 or equivalent	JST SPH-002T-P0.5S or equivalent
2	DC COM		